

## Anbar raf sistemləri



### Anbar raf sistemləri

Şirkətlərin anbarlarında müxtəlif növ məhsullar olduğundan bütün qeyd olunan məsələləri nəzərə ala bilən raf sistemlərindən istifadə ehtiyacı əvvəlkindən daha çox hiss olunur. Müxtəlif raf sistemləri istehsal edərək, Rock saxlama ehtiyaclarını ödəmək və logistika xərclərini azaltmaq istiqamətində mühüm bir addım atmışdır.

## Palet Rack Rafları

### Müxtəlif yerlərə uyğunlaşma qabiliyyəti ilə bütün məhsullara eyni vaxtda giriş

Palet qayası rafları, forkliftlər kimi müxtəlif nəqliyyat vasitələri tərəfindən yerləşdirilə və götürülə bilən hər cür ağır və həcmli palet yüklərinin saxlanması üçün müxtəlif sənayelərdə raf sistemlərinin ən yaxşı və ən çox istifadə olunan hissəsidir. Müxtəlif aksesuarlarla palet rafı hər cür palet məhsullarını saxlamaq üçün mükəmməl sistemdir.

### Xüsusiyyətlər və üstünlüklər

Hər növ malları vahid yük (vahid yük) kimi saxlamaq imkanı

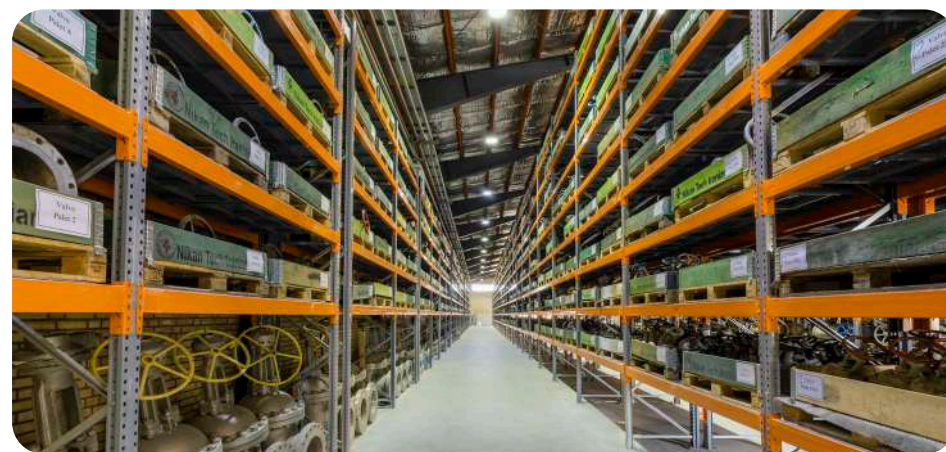
Bütün mallara yüz faiz çıxış imkanı

FIFO və FEFO prinsiplərinə əsaslanan malların yerləşdirilməsi və seçilməsinin idarə edilməsi

Hər cür çəki və ölçüdə malların saxlanmasında maksimum çeviklik

Maksimum hündürlükdən istifadə imkanı

Double Deep pallet Rack sistemini tətbiq etməklə anbar tutumunun artırılması



## driven rafları

### Müxtəlif yerlərə uyğunlaşma qabiliyyəti ilə bütün məhsullara eyni vaxtda giriş

İdarə olunan rəflər anbarda mal və əşyaları saxlamaq üçün yüksək tutumu təmin edir. Bu sistemdə mümkün olan maksimum saxlama qabiliyyəti yan keçidlərin çıxarılması və giriş üçün əsas keçiddən istifadə etməklə yaradılır.

Sürüşmə rəfinin dizaynı belədir ki, bu sistemin aşağı keçidləri məhsul saxlama tunelləri kimi LIFO prinsipinə uyğun olaraq paletlərin yüklənməsinə imkan verir. Bu rəflər paletlənmiş malların saxlanması üçün çox uyğun həldir. Böyük miqdarda və kiçik çeşidli anbarlar üçün uygundur.

### Xüsusiyyətlər və üstünlüklər

Hər növ malları vahid yük (vahid yük) kimi saxlamaq imkanı

Hər bir kanala uyğun olaraq qrup redaktəsi və əmlakın idarə edilməsi imkanı

İkinci dərəcəli və lazımsız dəhlizləri aradan qaldıraraq məkandan optimal istifadə imkanı



## Konsol Raf

### Ağır yüklər və uzun panellər və budaqlar üçün uyğundur

Profil və armatur, lövhə və taxta-şalban, taxta qutular və s. boyuk və standart dissi ölçulərde və hecimli mallari toplama qabiliyetinə malik olacaq sekilde tasarlanmis ağır bir yapı olarak qol ve ya konsol refidir

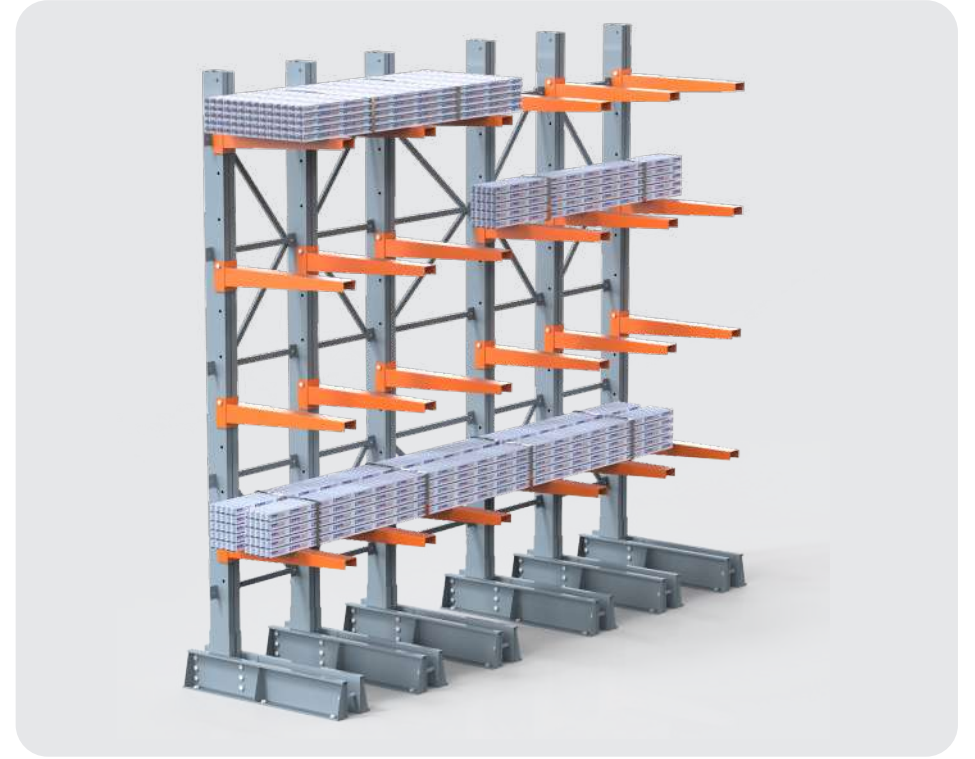
### Xüsusiyyətlər və üstünlüklər

Yükün uzunluğuna məhdudiyyət yoxdur

Qolların bir-birinə olan məsafəsini tənzimləmək imkanı

Açıq yerlərdə quraşdırmaq imkanı

Çox yük daşımaq qabiliyyəti (çox ağır yüklər üçün)



## Panel Rock rafları

### İşçi qüvvəsi ilə hər növ malların yüklənməsi üçün ideal rəf

Panel qaya rəfi məhsulların əl ilə düzüldüyü hər cür yarımhəcmli və yarı ağır yüklərin saxlanması üçün rəf sistemlərinin ən uyğun hissəsidir. Panel qaya rəfinin dərinliyi, eni və hündürlüyündə müxtəlif ölçülərin mövcudluğu məhsulun geniş çeşiddə saxlanmasına imkan verdi.

### Xüsusiyyətlər və üstünlüklər

Bütün məhsullara və hissələrə yüz faiz giriş

Koridorun enini azaltmaqla məkandan maksimum istifadə

Çox mərtəbələr və əlaqəli dəhlizlər tətbiq etməklə hündürlüyün optimal istifadəsi

Bütün növ yarı həcmli və yarı ağır malların saxlanmasında çeviklik

Lift, pilləkən, hasar və s. istifadə etmək imkanı



## Easy Rock Rafları

### Hər növ yüngül və kiçik yüklərin saxlanması üçün optimal seçimdir

Easy Rock rack hər cür yüngül və kiçik yüklərin saxlanması üçün istifadə olunur, əsasən məhsul massivinin insan gücü ilə hazırlandığı rack sistemlərindən.

Müxtəlif ölçüləri və xüsusi dizaynı ilə bu sistem orta və kiçik anbarlarda iqtisadi qənaətlə yanaşı optimal və üstünlük verilən seçim hesab edilə bilər.



## Mesh rəflər

### Hızlı ve kolay kurulum ile ekonomik raf

Mesh raf yüngül və kiçik yüklərin saxlanması üçün ən çox istifadə edilən raf sistemlərindən biridir, burada malların düzülməsi insan gücü ilə həyata keçirilir.

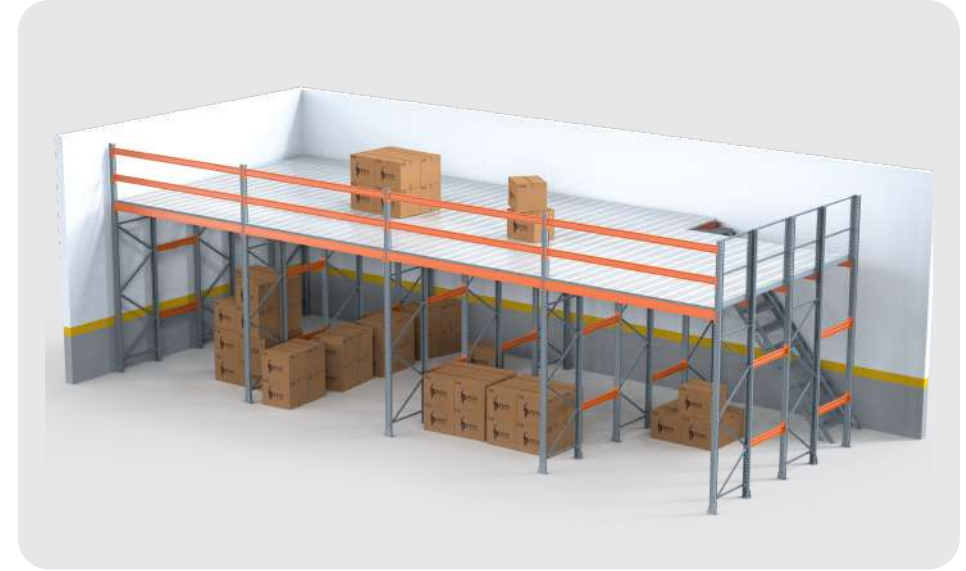
Mesh raf sistemi bütün növ kiçik və yarım həcmli malları saxlamaq üçün uyğun uyğunlaşma qabiliyyətinə malikdir.



## Ara qat prefabrik rock

### Tez quraşdırma və tank hündürlüyünün optimal istifadəsi

Prefabrik asma mərtəbə yüksək anbarların və zalların optimal istifadəsi üçün faydalı sahəsi artırır. Bu sistemdə istifadə olunan arakəsmələr, yüksək elastiklik, eləcə də montaj asanlığına malik olan qaya panel rəf ilə eynidir və onu anbar strukturuna qoşulmadan istənilən anbarda quraşdırmaq mümkündür.



## Entresol

### Zalların və anbarların yüksək sahələrinə giriş və optimal istifadə

Prefabrik metal konstruksiya və ya asma mərtəbə anbarın mövcud hündürlüyündən optimal istifadə edir.

Mezanini istifadə edərək, faydalı istifadə sahəsi ikiqat və ya ikiqat artırıla bilər və anbar, istehsal və ya ofis sahəsi kimi istifadə edilə bilər.





### **Ağıllı və mexanikləşdirilmiş sistemlər**

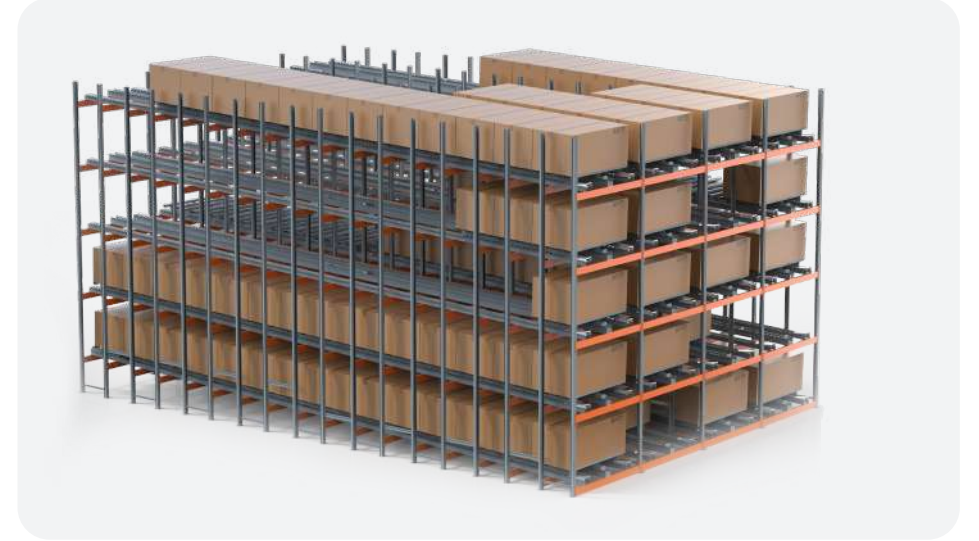
Müəssisələrin təbiəti və dəyişən bazar şərtlərinə uyğunlaşma ehtiyacı şirkətləri öz anbarlarında yeni və ağıllı həllərdən istifadə etməyə vadar edib. Bu kontekstdə Rock Company yeni və müasir rəf sistemlərinin tədarükü və inkişaf etdirilməsi, mexanizasiya səviyyəsinin yüksəldilməsinə önəm verərək, yeni texnologiyalardan istifadə etməklə anbarda rəqabət üstünlüyü kimi maksimum səmərəlilik yaratmağa çalışmışdır.



## Flow Rack raflar

### Yan keçidlərin çıxarılması ilə saxlamada maksimum səmərəlilik

Xüsusi dizaynı sayəsində Flow Rack, palet, meylli səth və cazibə qüvvəsindən istifadə edərək koridorun əvvəlindən sonuna avtomatik hərəkət etdiyi dinamik rack sistemləri kateqoriyasındadır. Öz mexanizmi ilə öz-özünə axan rəf saxlama yerindən maksimum istifadə etmək və FİFO prinsipinə əsaslanan avtomatik inventar idarəetməsini həyata keçirmək üçün əla tövsiyədir.



### Xüsusiyyətlər və üstünlüklər

Bütün yan keçidləri çıxararaq anbar sahəsinin maksimum istifadəsi  
FİFO prinsipi əsasında yükləmə-boşaltma sisteminin avtomatik həyata keçirilməsi  
Yükləmə və boşaltma əməliyyatlarının sürətinin artırılması  
Anbarda əməliyyat xətlərinin azaldılması



## Mobil rəf

### Yan keçidləri aradan qaldıraraq anbar sahəsindən maksimum istifadə

Səyyar rəf rəflər palet rəflərinin bütün üstünlüklərinə malikdir, eyni zamanda rəf bloklarını hərəkət etdirmək imkanı sayəsində anbar səthindən maksimum istifadəni təmin edir. Xüsusi hərəkət mexanizmi olan mobil rack sistemi koridorların əksəriyyətini aradan qaldırır və bir və ya bir neçə keçidi tərk edir, həmçinin mümkün olan ən yüksək tutumu təmin edir. Bu sistem səthin səmərəliliyinin əhəmiyyətli dərəcədə artması səbəbindən mümkün olan maksimum gücü əldə etmək üçün ideal həlldir.

### Xüsusiyyətlər və üstünlüklər

Səthdə maksimum tutuma çatmaq  
Daha çox təhlükəsizlik prinsiplərinə riayət etmək imkanı  
Dabanların hündürlüyünü istədiyiniz kimi bir-birindən tənzimləmək imkanı  
Müxtəlif hündürlüklərdən, genişliklərdən və dərinliklərdən istifadə etmək



Flow chain raflar



Geri İtmeli rafı (Push Back)



Shuttle driven rafı



Pick To Light



Kalıp Rafı (Moul Rack)



Flow Back raflar



## Mağaza rəfləri

### Unikal xüsusiyyətlərə malik çevik dizayn

Mağaza rəfləri birbaşa alıcılar və son müştərilər üçün açıq olduğundan, onların dizaynı, texniki xüsusiyyətləri və görünüşü ikiqat əhəmiyyətli olacaq. Bundan əlavə, məhsulların mağaza rəflərindəki yeri və düzülüşü satışın həcminə və müştərilərin cəlb olunmasına əhəmiyyətli dərəcədə təsir göstərir. Rəflər bir neçə saat ərzində yığılacaq şəkildə istehsal olunur.



## Mağaza rəfləri

### Xüsusiyyətlər və üstünlüklər

Müxtəliflik və çevik dizayn

Hər növ məhsulların saxlanması və təşkili imkanı

Rəflərdə hər növ avadanlıq və aksesuarların layihələndirilməsi və yığılması bacarığı

Səthin və mövcud məkanın optimal və maksimum istifadəsi

Müştərinin ehtiyaclarına, zövqünə və seçiminə uyğun olaraq mərtəbələrini sayını dəyişmək imkanı

### Teknik özellikler

süpermarket ve hipermarket rafları	Tek taraflı , Gondol raf (iki taraflı), Gondol başı
Yükseklik	125 ile 400 cm' ye kadar
Uzunluk	70 ile 133 cm' ye kadar
Derinlik	30 ile 70 cm' ye kadar

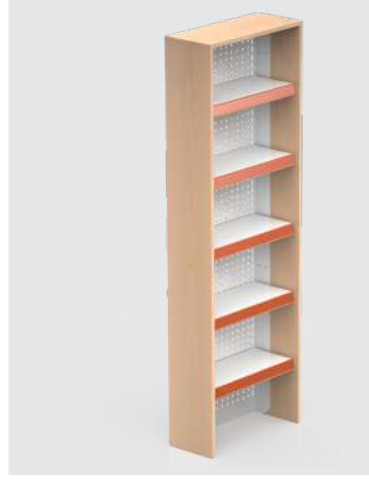


## Mağaza rəfləri

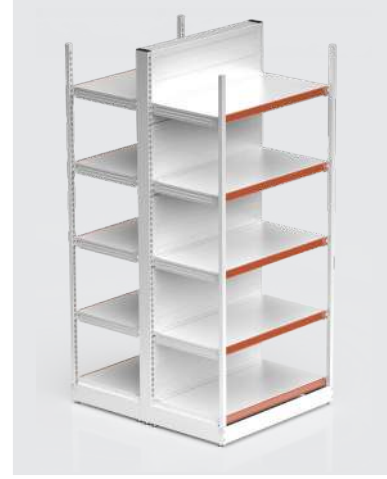
supermarket rəfləri (Ekonomik)



Gondola baş yan rəfi (Cross)



Front rack rafı



Kitab və jurnal üçün rəf



çörək qabı rəfi



Meyvə - Tərəvəz rəfləri



## promosyon sbti



## Kasa masası (Checkout counter)





Ekspres kasa bankosu



Statik kasa bankosu



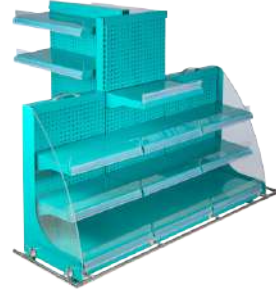
Dinamik kasa bankosu



Aksesuarlar



mağaza sfendi



Tezgah



## Əl arabası və alış-veriş arabaları

Sadə, yaradıcı və yenilikçi dizayn



## Əl Alış-veriş səbəti

